



TERVEYDEN JA HYVINVOINNIN LAITOS

Paltamon työllistämismallin terveys- ja hyvinvointivaikutusten arviointi

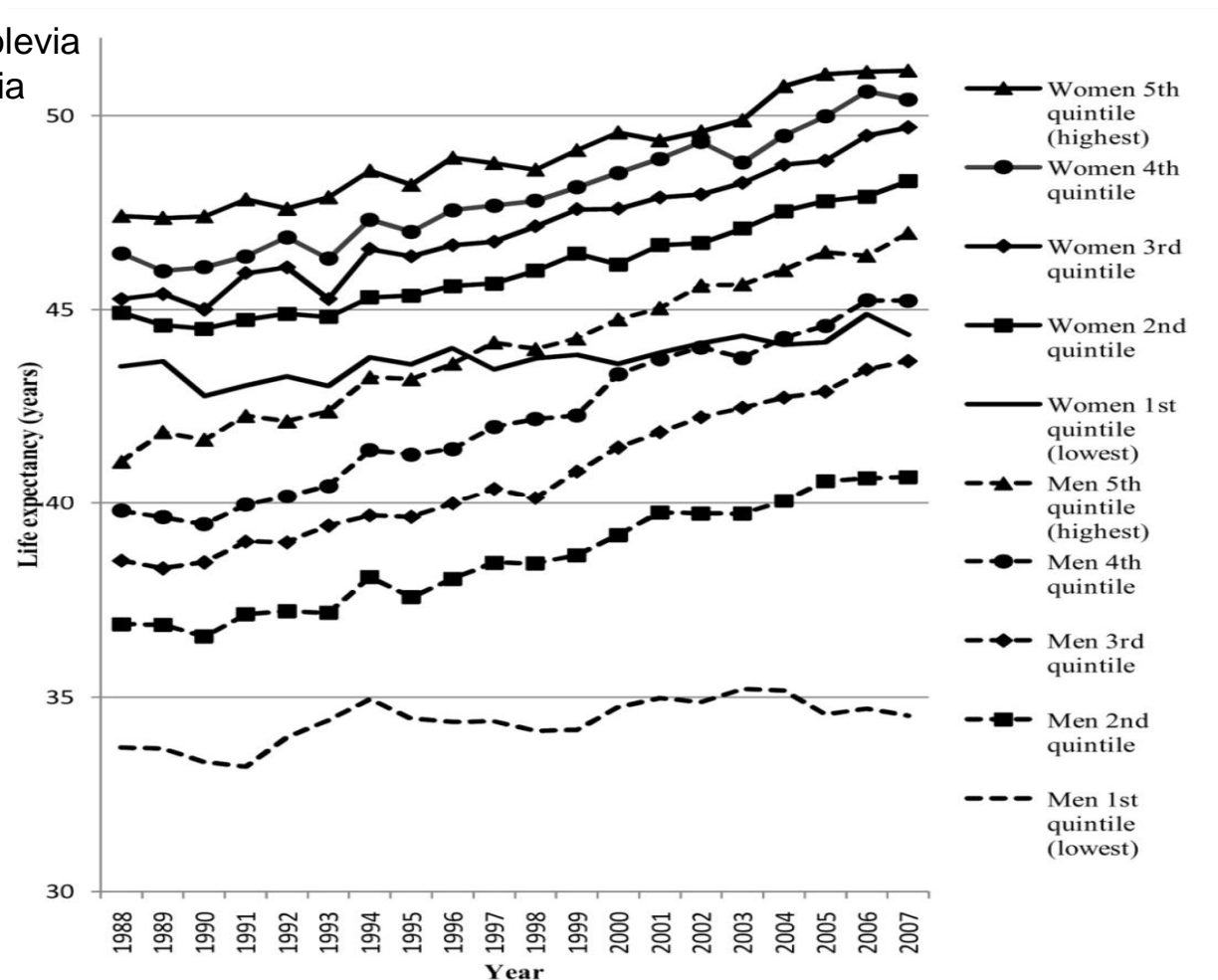
Eila Linnanmäki, Tellervo Nenonen, Lars Leemann

Paltamon malli -seminaari 16.2.2011

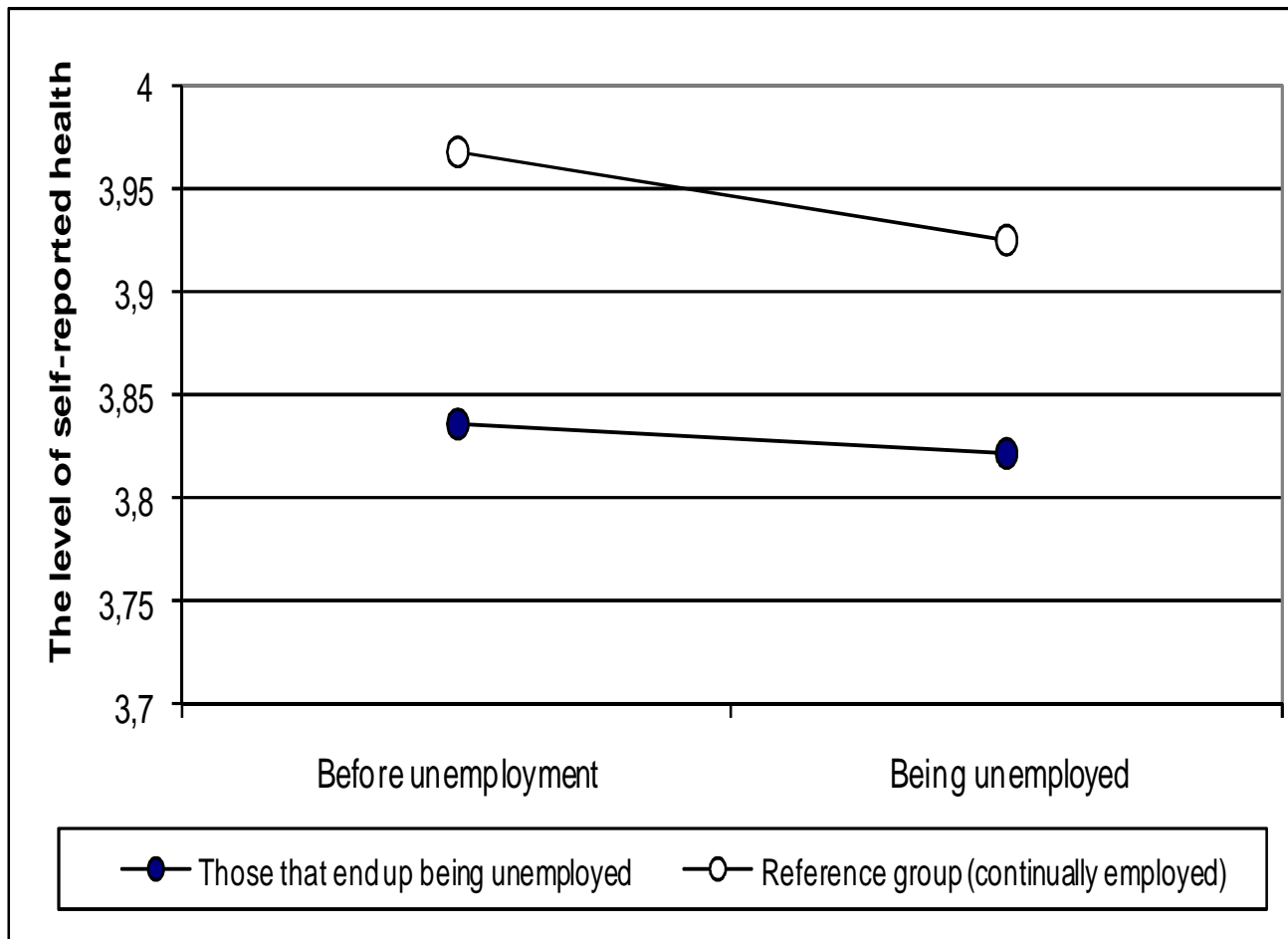
35-vuotiaiden miesten ja naisten elinajanodote tuloviidenneksittäin 1988-2007

Erot ylimmän ja alimman tuloviidenneksen välillä v.2007:
M 12,5 vuotta
N 6,8 vuotta

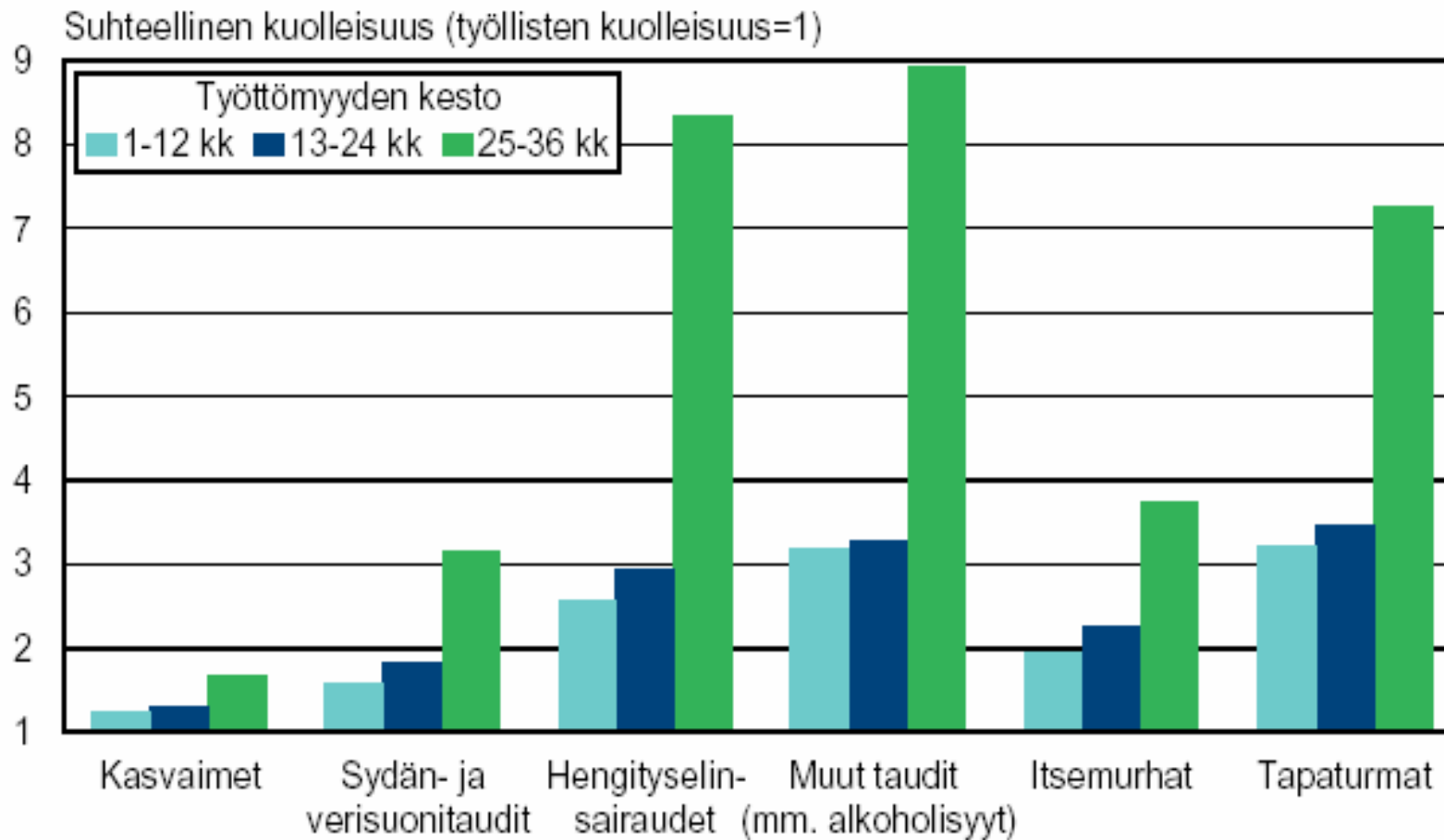
Jäljellä olevia elinvuosia



Työttömäksi joutuneiden koettu terveys on heikompimpi jo ennen työn menetystä



Työttömien miesten kuolleisuus työttömyyden keston mukaan kuolemansyittäin v. 1996-2000



Terveyden ja työttömyyden yhteys

Työttömyyden ja heikon terveyden epäsuotuisa toisiaan vahvistava kierre:

- Heikentynyt terveys, toiminta- ja työkyky → suurempi riski syrjäytyä työmarkkinoilta
- Työttömyys, varsinkin pitkittyessään, lisää hyvinvointivajeita, sosiaalisia ja terveysongelmia ja heikentää työkykyä
- Ongelmat vaikeuttavat uudelleentyöllistymistä

Uudelleen työllistyminen parantaa hyvinvointia, mutta työsuhteen laadulla on merkitystä



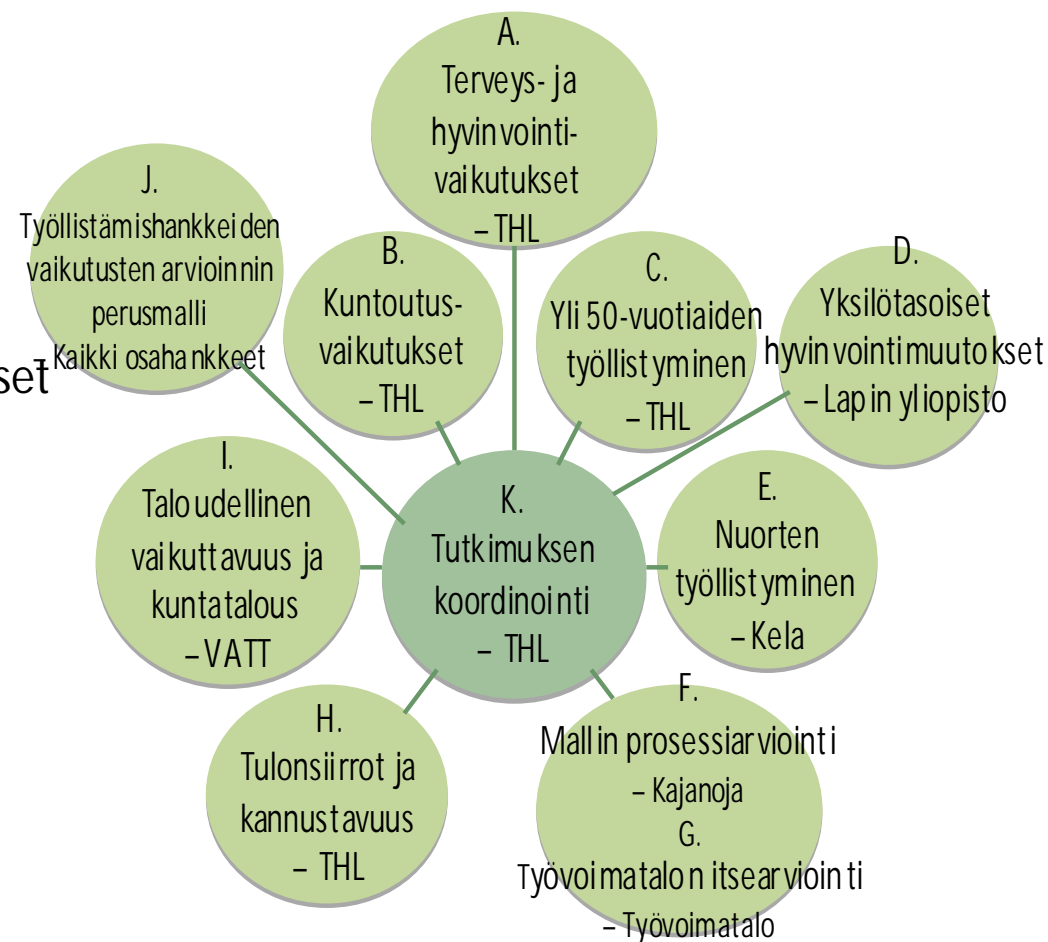
Työttömän terveyttä suojaavia ja heikentäviä tekijöitä

- Työttömyyden negatiivisia terveysvaikutuksia voivat lieventää
 - Vahva sosiaalinen tuki
 - Terveyspalveluiden käyttö, kuntoutus
 - Hyvä itsetunto
 - Hyvät selviytymiskeinot
- Terveysvaikutuksia pahentavia tekijöitä
 - Toistuvat työttömyysjaksot
 - Pitkäaikainen työttömyys
 - Nuori ikä tai korkea ikä
 - Köyhyys, taloudelliset vaikeudet
 - Itsearvostuksen menetys, häpeä
 - Tupakointi ja runsas alkoholin käyttö



Työllisyys, terveys ja hyvinvointi - Paltamon työllistämismallin vaikutusten arviointitutkimus 2009-2013

- A Terveys- ja hyvinvointivaikutukset (THL)
- B Työllistymisen kuntoutusvaikutukset (THL)
- C Yli 55-vuotiaiden työllistyminen (THL)
- D Yksilötasoiset hyvinvointimuutokset (Lapin yliopisto)
- E Nuorten työllistyminen (Kela)
- I Taloudellinen vaikuttavuus ja kuntatalous (VATT, Kela)
- H Tulosiirrot ja kannustavuus (THL)
- F Mallin prosessiarviointi (Jouko Kajanojan tutkimusryhmä)
- G Työvoimatalon itsearviointi (Paltamon työvoimayhdistys ry)



Terveys- ja hyvinvointivaikutusten arviointi

Tutkimuskysymykset:

1. Millaisia terveys-, hyvinvointi- ja elintapaeroja työnhakijoiden ja työssäkäyvien välillä on ennen työllistämismallin piiriin tuloa?
2. Miten henkilön työllistyminen vaikuttaa hänen terveyteensä ja hyvinvointiinsa?
3. Miten nämä vaikutukset riippuvat
 - Työllistymistavasta ja -polusta
 - Työn ja työpaikan ominaisuuksista
 - Henkilön työttömyyshistoriasta, terveydestä tai muista häneen tai hänen kotitalouteensa liittyvästä tekijästä
4. Mitkä henkilön terveyteen, sosiodemografiseen taustaan tai henkilökohtaisiin ominaisuuksiin liittyvät tekijät ovat yhteydessä työllistymiseen, joko edistäen tai vaikeuttaen sitä?



TUTKITTAVAT RYHMÄT

1. Paltamon työttömät (kunnan kaikki 31.12.2008 työttömänä olleet asukkaat, N=292)
2. Paltamon työlliset (satunnaisotos 16-64 -vuotiaista, iän, sukupuolen ja siviilisäädyn suhteen kaltaistetut, N=313)
3. Sonkajärven työttömät (31.12.2008 työttömänä olleet, N=295)
4. Lisäksi mukaan otetaan tutkimuksen aikana Työnhakuklubiin ja Työvoimataloon tulevat, jotka eivät kuulu edellä mainittuihin ryhmiin
 - Rekisteritietojen osalta vertailua voidaan tehdä muihinkin ryhmiin



TIETOJA KERÄTÄÄN KOLMESSA VAIHEESSA

Aineiston keruun aikataulu

1. tiedonkeruu, lähtötilanne: v. 2009
2. tiedonkeruu, 1. seuranta: v. 2010/2011
3. tiedonkeruu, 2. seuranta: v. 2012

Keruutavat

- Haastattelu
- Lomakekyselyt:
 - Hyvinvointikysely
 - WHO:n elämänlaatumittari WHOQOL-BREF
 - Kokemuksia Paltamon työllistämismallista -kysely (malliin osallistuneet)
- Pienimuotoinen terveystarkastus
- Rekisteriseuranta

Vertailututkimus

- Kainuussa 2010 toteutettu alueellinen terveys- ja hyvinvointitutkimus (ATH)



TUTKIMUSSISÄLLÖT

- Haastattelut ja kyselyt
 - koulutus-, työ- ja työttömyyshistoria
 - fyysinen ja psyykkinen terveydentila
 - toimintakyky (liikkumiskyky, aistitoiminnot, sosiaalinen toimintakyky, työkyky)
 - tyytyväisyys asuinoloihin, taloudellinen toimeentulo
 - elintavat (ravitsemus, liikunta, uni, tupakointi, alkoholinkäyttö, huumeiden käyttö)
 - sosiaalinen pääoma, ihmissuhteet, harrastukset, äänestäminen
 - palvelujen käyttö
 - elämänlaatu (fyysinen, psyykkinen, sosiaalinen ja ympäristöulottuvuus, koettu terveys ja elämänlaatu)
 - kokemukset Paltamon työllistämismallista
- Pienimuotoiset terveystarkastukset
 - verenpaine, vyötärön ja lantion ympäryys, pituus
 - kehonkoostumus (paino, painoindeksi, rasvaprosentti, rasvaton massa)
 - Kognitiivisen toimintakyvyn testi
 - suunterveys
- Rekisteriseuranta (mm. työssäkäynti, sairaalahoidot, Kelan etuudet)

TERVEYDEN JA HYVINVOINNIN LAITOS



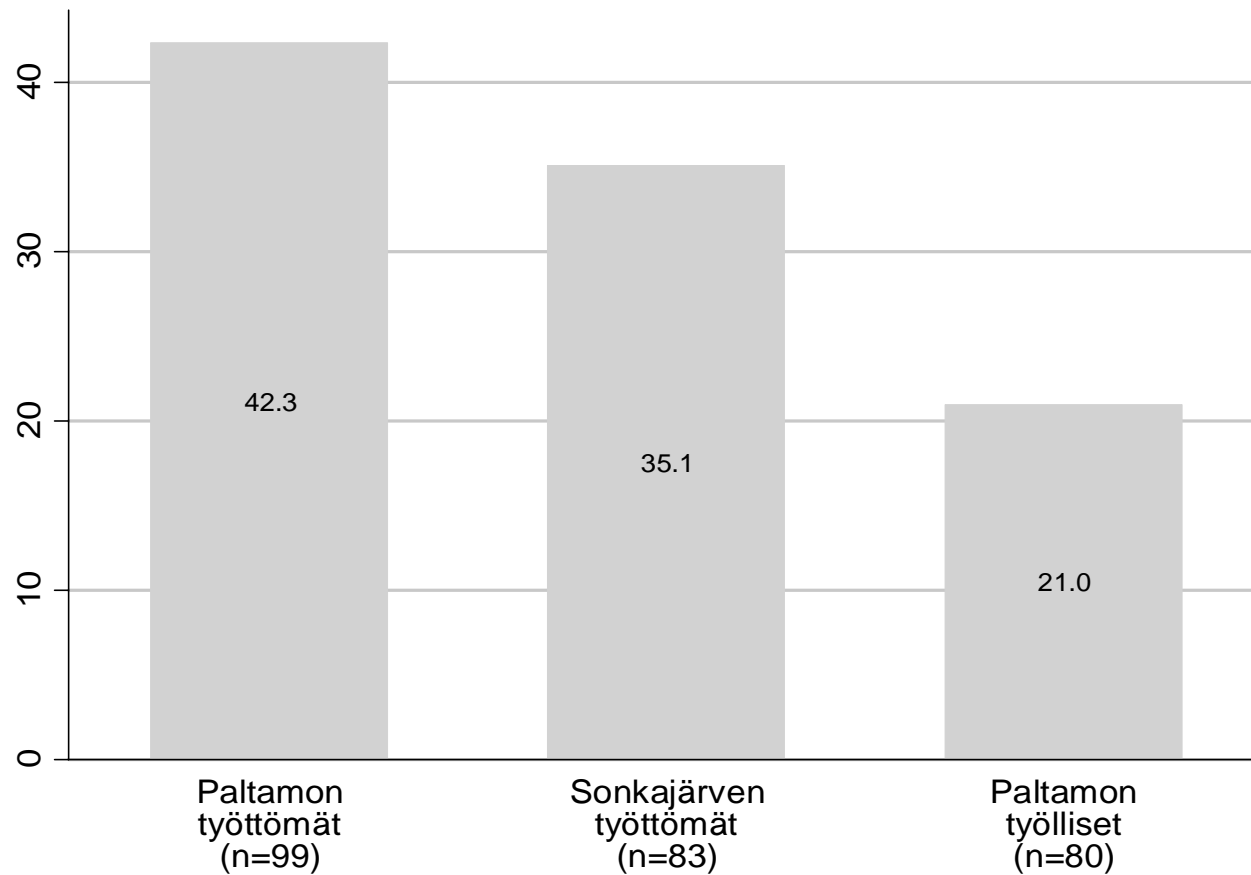
TULOKSIA 1. TIEDONKERUUUSTA

- Työttömien ja työllisten henkilöiden hyvinvointi ja terveys tutkimuksen lähtötasolla
 - osallistuneita yhteensä 510 (57 %)
 - Paltamon työttömät 62 %
 - Sonkajärven työttömät 52 %
 - Paltamon työlliset 56 %



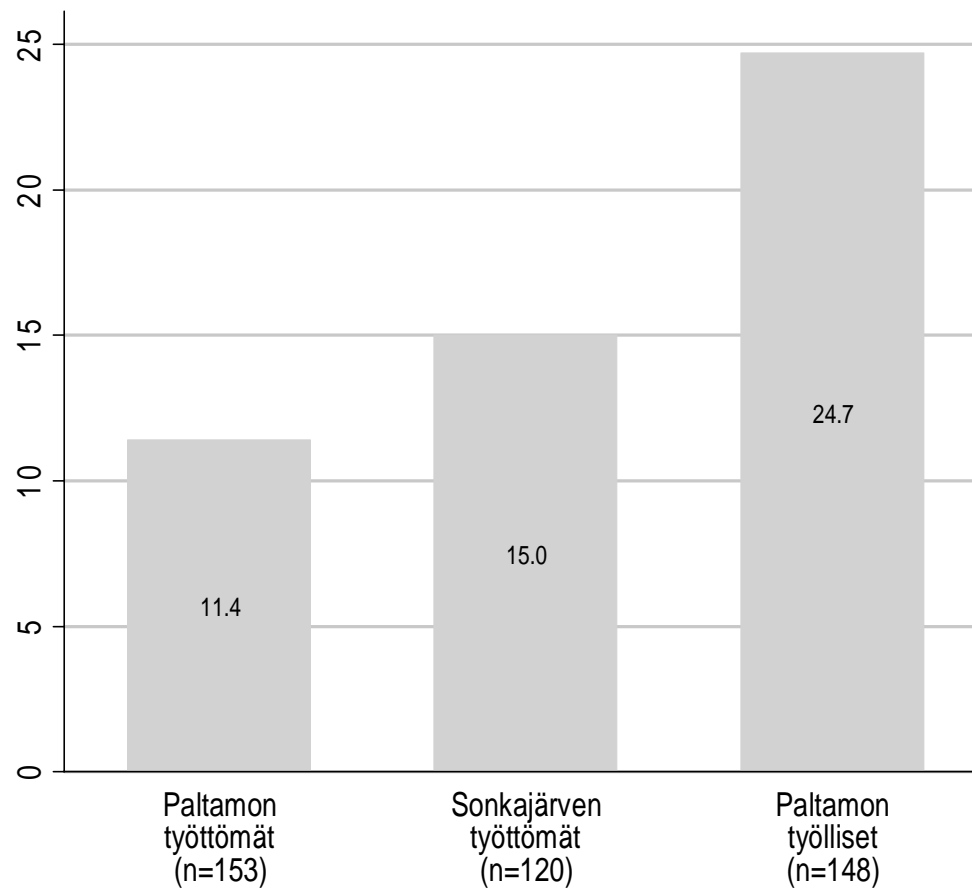
KOETTU TERVEYS

terveytensä keskitasoiseksi tai sitä huonommaksi kokevien osuus (%)



HARRASTUKSET JA OSALLISTUMINEN

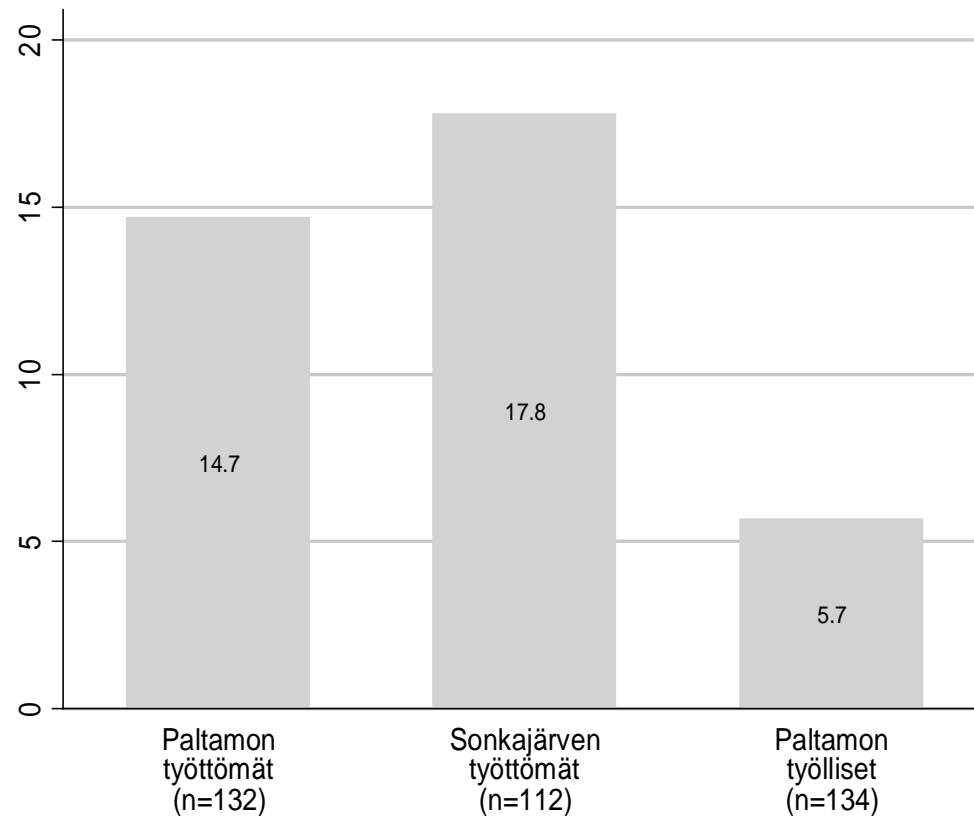
Osallistuu aktiivisesti kerhon, harrastusryhmän tai yhteisön toimintaan (%)



ALKOHOLINKÄYTTÖ

Alkoholia humalahakuisesti käyttävien osuus

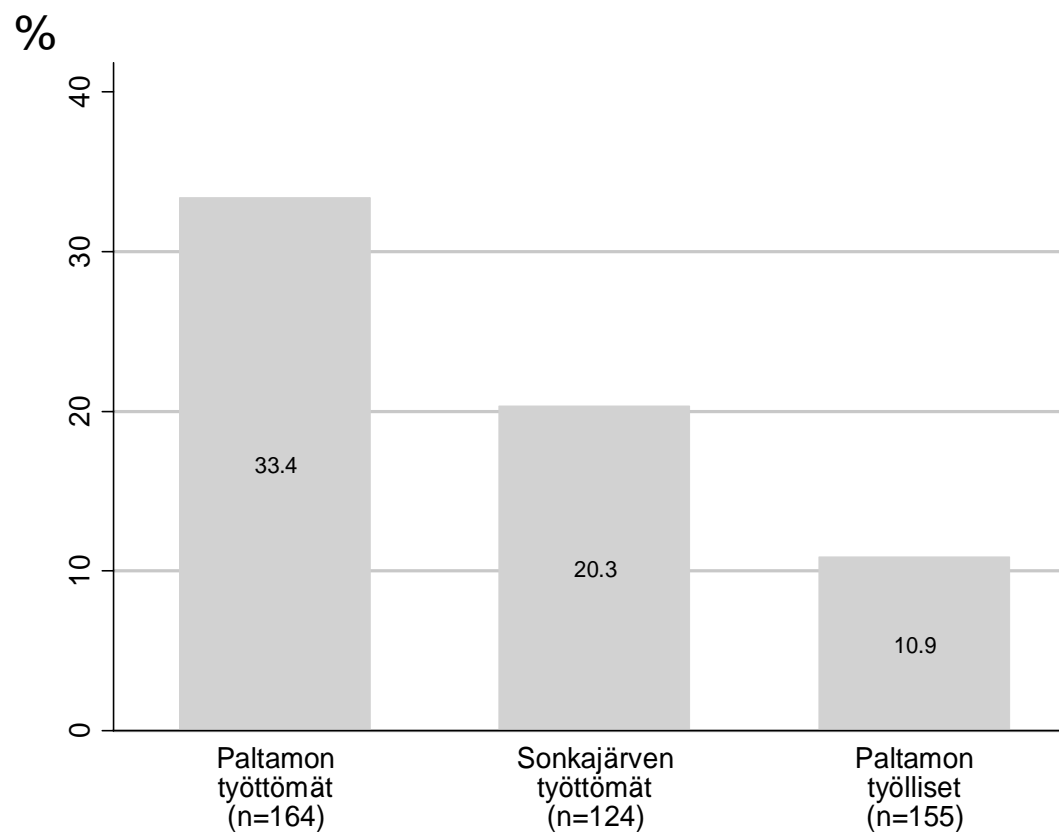
(AUDIT, kysymys 3, juonut kerran viikossa tai useammin vähintään 6 annosta kerralla), %



PSYKKINEN TERVEYS

Psyykinen kuormittuneisuus

Mental Health Inventory (MHI-5), ≤ 70 p.



Yhteenvetoa lähtötason tutkimuksesta

- Tulokset noudattelevat aiempien tutkimusten tuloksia
 - Paltamon työttömien terveys ja hyvinvointi on useilla mittareilla mitattuna heikompä kuin työllisten
 - Sonkajärven työttömät ovat monella osa-alueella paremmin voivia kuin Paltamon työttömät
- Tarvetta erityisjärjestelyihin terveydentilan ja työ- ja toimintakyvyn ylläpitämiseen ja edistämiseen
- Terveys- ja kuntoutuspalvelut liitettävä osaksi aktivoivia ja työllistäviä prosesseja



KIITOS!

Tutkimushankkeen yhteystiedot ja julkaisut:
www.thl.fi/paltamo

