



PALTAMON TYÖLLISYYSHANKKEEN ESITTELY

Arto Laurikainen



ETENEMINEN

- Ajatus lähti liikkeelle hall.kok.valmistelusta 2004
- Jäsentyneempi valmistelu alkoi 2006 alussa omana työnä
- Esitys TM:lle 28.6.2007; budjetti n. 7,8 milj. €
- Budjettiriihessä kirjaus, että valtio sitoutuu rahoitukseen 2009 – 2012 mikäli löydetään toteuttamiskelpoinen malli.
- 2008 jatkettu valmistelua ESR-hankkeena, ulkopuolisin asiantuntijavoimin
- Syksyn 2008 budjettiriihi siunasi hankkeen
- Aloitusrahoitus 2009 2,45 milj. € valtion budjetissa
- Toiminta käynnistynyt tammikuussa 2009



KESKEISET PERIAATTEET

- Työn tekemisen ja työhön lähtemisen kulttuuri
- Syrjäytymisen ehkäisy
- Hyvinvointi- ja terveysvaikutusten aikaansaaminen
- Työvoiman saannin / työkyvyn säilyttämisen turvaaminen
- Yritysten tarpeisiin reagoiminen
- Vastikkeettomista etuuksista luopuminen (=seuraus!)
- Ei vääristä työmarkkinoita (nykyistä enempää!)
- Hanke on sosiaalipoliittinen enemmän kuin työvoimapoliittinen



TOIMINNAN PERUSTA

- Lasketaan työttömyyden nykyiset kustannukset
 - arvioidaan myös välilliset; terveysvaikutukset ja syrjäytymisen ehkäisy, jotka realisoituvat pitkän ajan kuluessa
- Lasketaan työllistämisen/koulutuksen/kuntoutuksen kustannukset
- Toteutetaan edellisten kustannustasoon pohjautuva aktiivisen toiminnan malli, joka ei jätä ketään ulkopuolelle
 - ei myöskään vaikeasti työllistyviä tai myöhemmin työhaluisia eläkeläisiäkään
- **VÄITTÄMÄ: AKTIIVINEN MALLI EI OLE YHTEISKUNNALLE PIDEMMÄN PÄÄLLE KALLIIMPI KUIN NYKYINEN, PALJOLTI PASSIIVINEN MALLI, MUTTA LISÄÄ IHMISTEN HYVINVOINTIA JA TERVEYTTÄ**



TOIMINTAMALLI

- Perustuu nykyiseen lainsäädäntöön
- Tarkastellaan jokaisen henkilön tilanne yksilöllisesti
 - Työtaidot, työtehtävä, koulutus- ja kuntoutustarve, jne.
- Palkka perustuu työehtosopimukseen
- Kannustava: palkka vähintään sosiaalietuudet + 115 €/kk / minimipalkka 900 €/kk
 - mahdollisuus nousta ohjaavaan työhön
- Työajan pituus vaihtelee
- ”Terveyspolitiikka”; työterveyshuolto, työpaikkaruokailu, terveysliikunta, ensiapukoulutus, jne.
- Arjen hallinta
- Riippuvuuksien hallinta



TOIMINTA

- Koko ajan tavoite ”työntää mahdollisimman moni avoimille työmarkkinoille”
- Työnantajapaketit
- Työntekijän kokeilumahdollisuus yrityksissä
- Lyhytkoulutukset

- Omat pajat
- Alihankinta
- Tilaustyöt
- Työvoiman vuokraus, myynti



TOIMINTA

- Toiminta yhdistysmuotoinen; kunnalla määräysvalta
 - Syynä KEVA:n säädökset
- Perustajat: Paltamon kunta, Paltamon yrittäjät, MTK:n Paltamon yhdistys, JHL:n Paltamon yhdistys
- Rahoitus vuosille 2009 – 2012 (2013) kansallista rahaa valtion budjetista, osana Kainuun kehittämisrahaa (valtioneuvosto sitoutunut rahoittamaan), yhteensä n. 22 M€
- Hankkeesta laaja tutkimuskokonaisuus, THL koordinoi (tutkimusbudjetti 2009 – 2013 n. 1,4 M€, mm. STM, TEM, KELA rahoittaa)
 - Myös hankerahasta osa kohdistettu tutkimukseen

Työllisyys, terveys ja hyvinvointi

Paltamon työllistämismallin vaikutusten arviointi

Tutkimuskokonaisuus 2009-2013

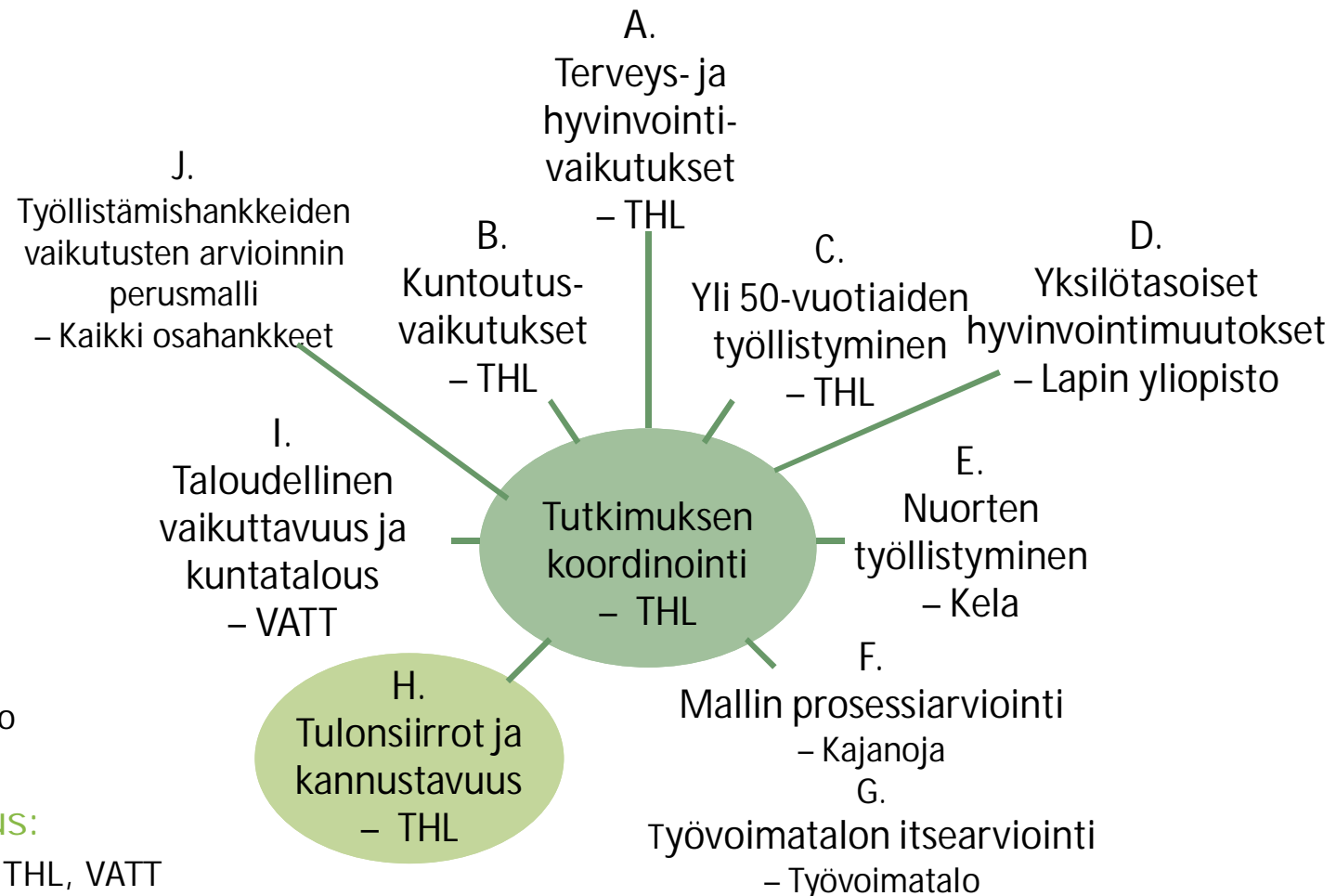
THL koordinoi

Tutkimusyhteistyö

- THL
- Kela
- VATT
- Kuntoutussäätiö
- Työterveyslaitos
- Helsingin yliopisto
- Lapin yliopisto

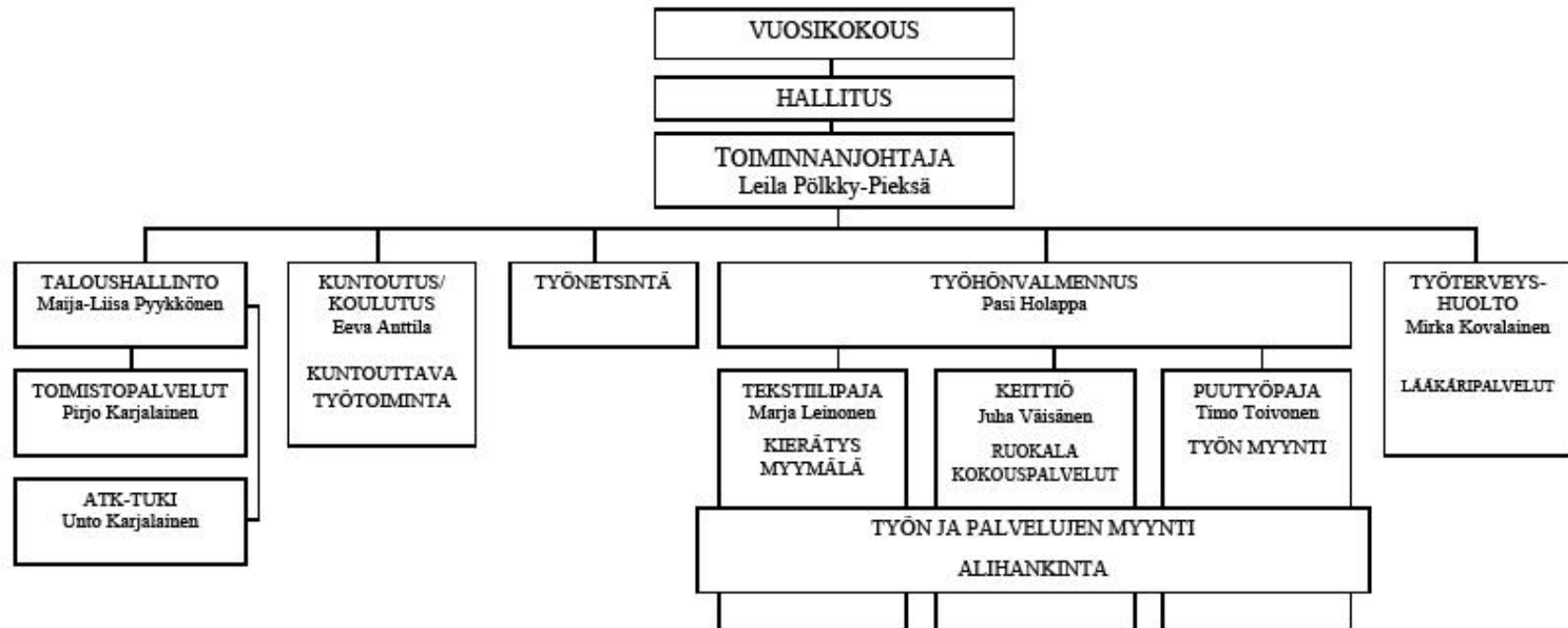
Tutkimusrahoitus:

- STM, TEM, Kela, THL, VATT





ORGANISAATIOKAAVIO



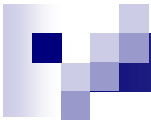


TYÖPAIKAT

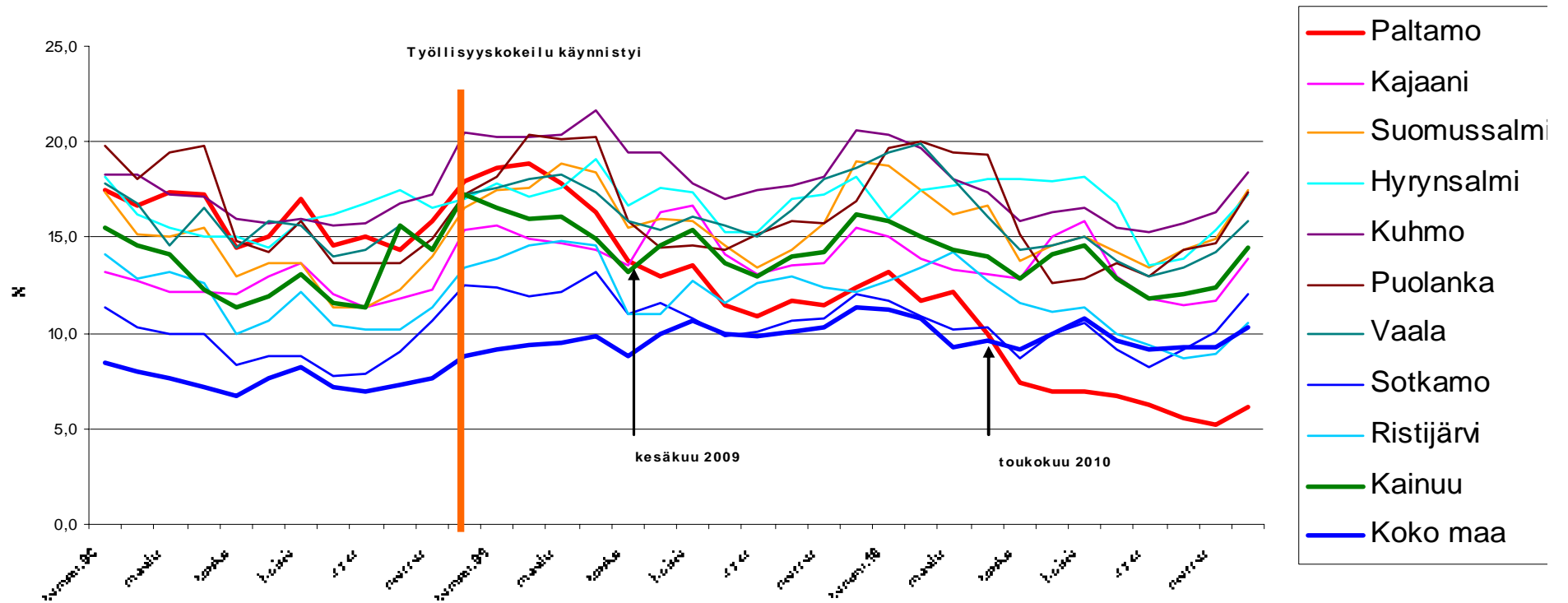
- Nykyiset työllistämistukityöt julkisella sektorilla
- Uudet julkisen sektorin työt
- Yhdistykset ja järjestöt
- Seurakunnat
- Yritykset (sekä työn myynti, kokeilu että harjoittelu)

TILANNE MUUTTUI NOPEASTI:

- Nyt 230 hlö:ä töissä (2/2011), työsop. N.280+12, aloitettaessa työttömiä oli 240
- N. 20 ohjaavassa työssä
- Tavoite työllistää 350 hlö vuoden 2011 loppuun
- 500-pv:iä 65 aloitettaessa, nyt töissä 90 ja 11 jäljellä!
- Alle 25 v:ta 32 aloitettaessa, nyt 50 töissä, 10 jäljellä!
- N. 50 jatkanut edelleen avoimille markkinoille/kouluun



Työttömyys Kainuussa 2008 - 2010





HAASTEITA

- Työvoiman heikko kysyntä alueella
- Mielekkään työn löytäminen koko ajan kaikille
- Ansiotaso jää pieneksi
 - Kahdet työmarkkinat?
- Liian kivaa joillekin?
- Samassa joukossa hyväkuntoisia, -taitoisia ja kuntoutustarpeessa olevia - myös vahvuus
 - Selvästi tarvitaan myös pysyvät välityömarkkinat
- Päihteet
- Kilpailuneutraliteetti
- Jatkuvuuden turvaaminen



KIITOS !

Lisätietoja: toiminnanjohtaja Leila Pölkky-Pieskä,
- leila.polkky-pieska@paltamontyovoimayhdistys.fi , 050 544 1229

ry:n hallituksen puheenjohtaja Arto Laurikainen,
arto.laurikainen@paltamo.fi , 044 288 5600